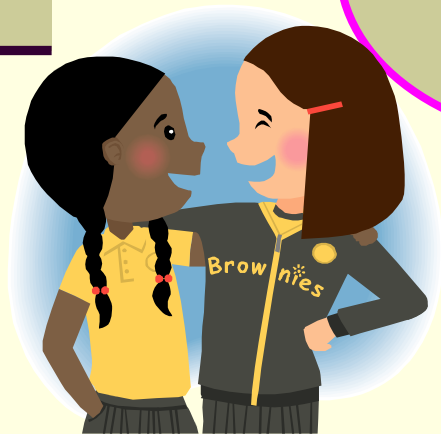


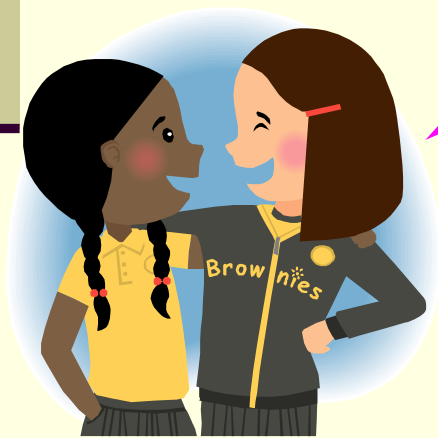
Apprendre à jouer avec ma sœur autiste

Comment je fais ?

Jouer avec ma sœur autiste, ce n'est pas facile parce que j'ai toujours l'impression qu'elle joue à la même chose, qu'elle fait les mêmes gestes, qu'elle n'a pas l'air de s'amuser.

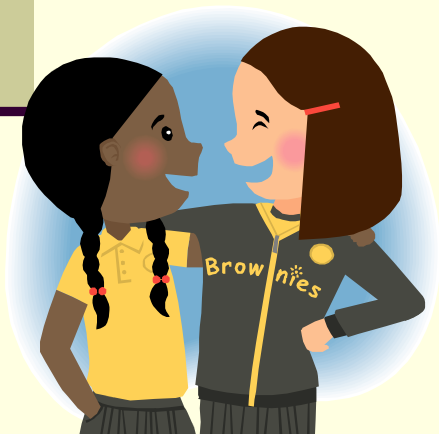


Ma soeur ne parle pas
ou a des difficultés à parler
mais je peux quand même
jouer avec elle !

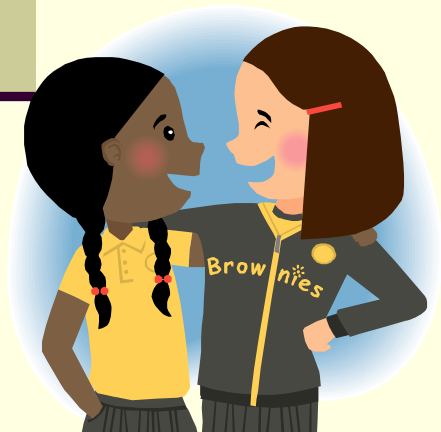


Ma sœur crie parfois ou souvent
mais je peux quand même jouer avec
elle !

C'est important que ma sœur joue et
qu'elle s'amuse !



Même si ma sœur n'a pas l'air de s'amuser,
peut-être que ça l'intéresse quand même. Il faut quand même que je lui apprenne à jouer.



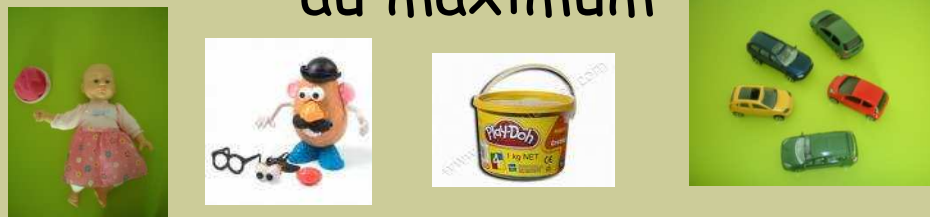
Quand je joue avec ma sœur, il y a
plusieurs règles faciles à
respecter...



La salle de jeu ne doit pas être trop remplie
sinon ma sœur est vite perdue



Le mieux c'est de ne laisser que 3 ou 4 jouets
au maximum



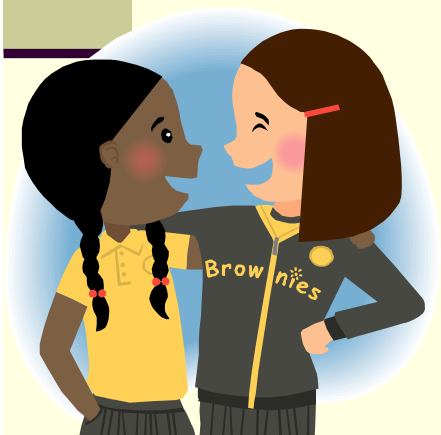
Je dois ranger tous les jouets, ils ne doivent pas être éparpillés partout.



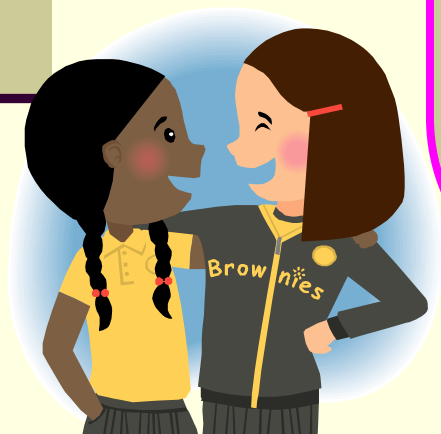
Je sors un jouet à la fois



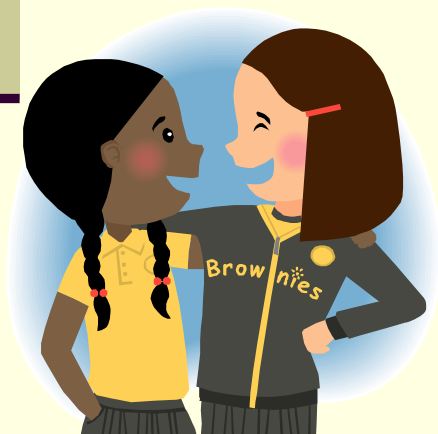
De préférence je choisis toujours le même endroit pour jouer avec ma sœur pour qu'elle puisse se repérer.
Si nous jouons sur une table, ma sœur aura toujours la même place au début



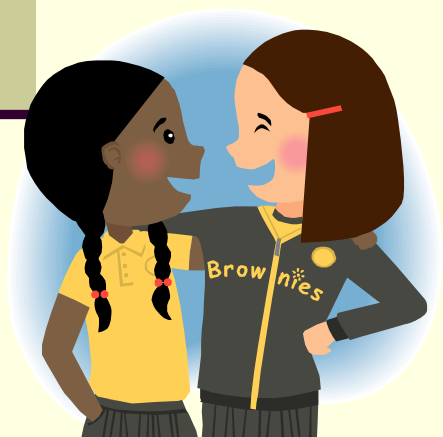
Si nous jouons dans la chambre, Papa
ou Maman peuvent mettre un tapis
au sol pour bien montrer à ma sœur
où nous devons jouer



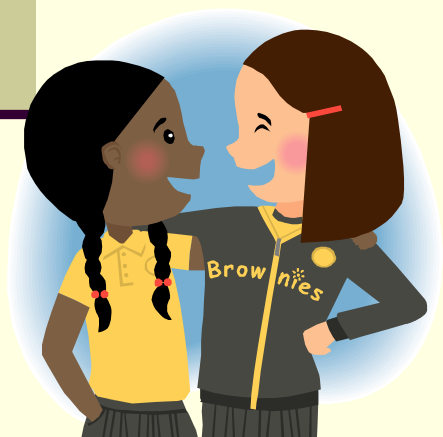
Avant de commencer le jeu, je dois
permettre à ma sœur d'explorer et
de toucher les jouets.
Je la laisse toucher un peu.



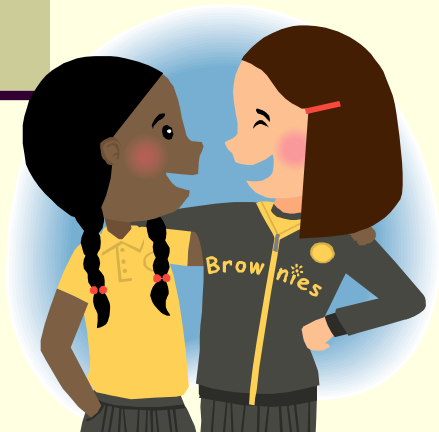
Ma sœur ne sait pas quoi faire avec
les jouets, je vais donc lui montrer
à quoi ça sert.



Pour que ma sœur comprenne, je
vais lui montrer plusieurs fois.



Les jeux sont compliqués pour ma
sœur, je vais donc les simplifier
Par exemple...



Pour que ma sœur comprenne plus vite
le jeu de l'encastrement,



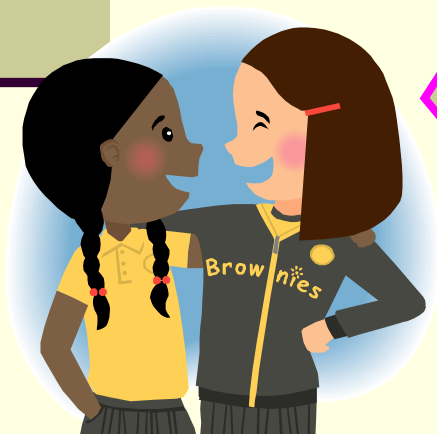
je vais déjà mettre à sa place
presque toutes les pièces, sauf une...



Après, je mets toutes les pièces
sauf deux.



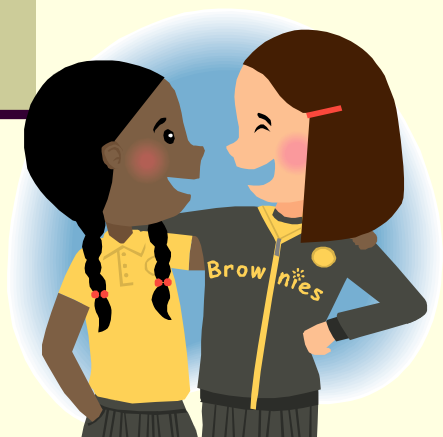
Je mets toutes les pièces, sauf trois



Autre exemple,
si je joue à la poupée avec ma sœur



Je mets la robe, et je demande à ma
sœur d'enfiler le chapeau



Il est important que ma sœur sache
ce qu'elle doit faire.
Pour l'aider, je fais une photo qui
montre ce qu'elle doit faire

Par exemple... avec le jeu
« Mr patate »



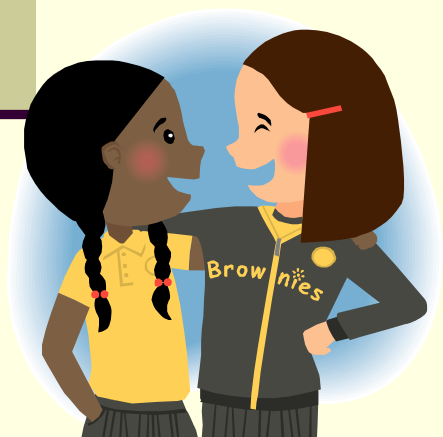
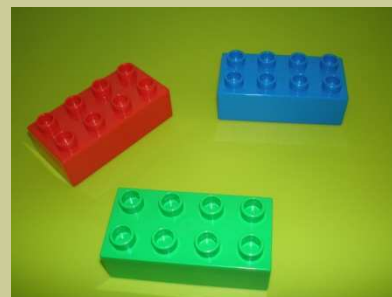
Je fais une photo de Mr patate que
je pose sur la table comme modèle
pour aider ma sœur à comprendre



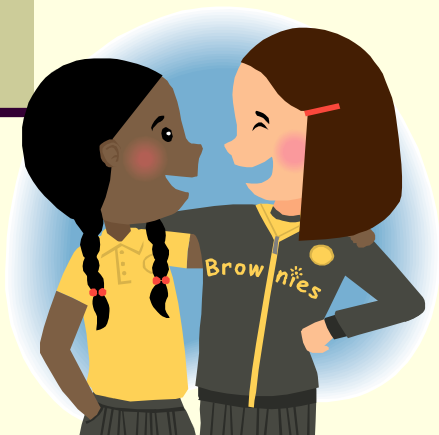
Pour que ma sœur comprenne mieux
le jeu des légos,
je vais d'abord mettre sur la table
les légos empilés pour qu'elle
comprenne ce qu'elle doit faire



Et ensuite je dépose sur la table les
pièces de légos qu'elle devra empiler



Je pense toujours à mettre les
jouets dans une boîte ou dans une
caisse

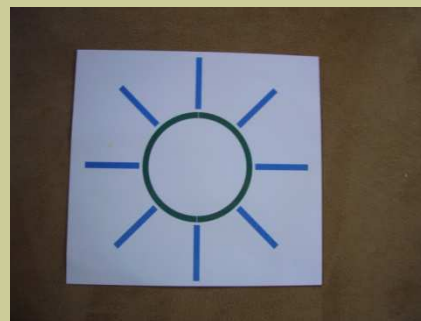


C'est important pour ma sœur que le jeu serve à quelque chose.

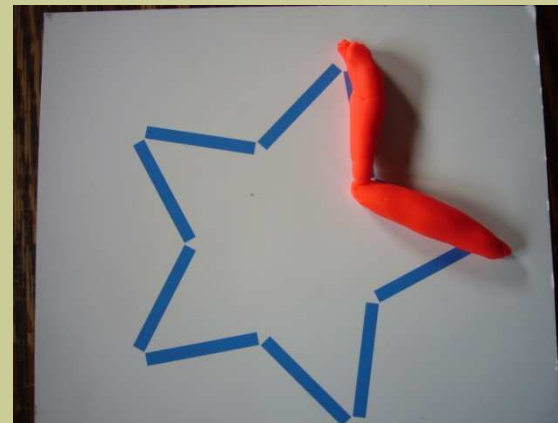
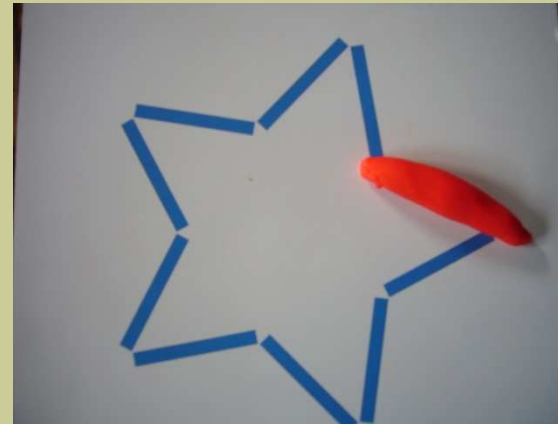
Par exemple, si je fais de la pâte à modeler et que j'apprends à ma sœur à faire un boudin en pâte à modeler



Je demande à ma sœur de mettre les morceaux de pâte à modeler sur un modèle de dessin

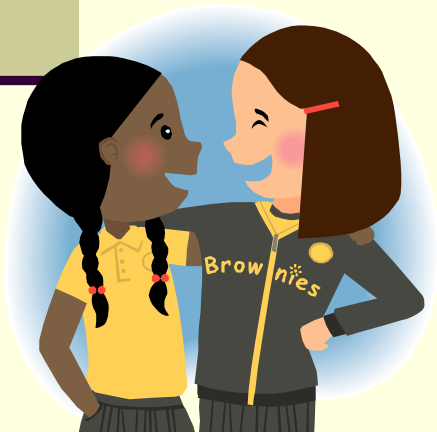


Ainsi, ma sœur comprend mieux le
sens du jeu et la fin du jeu

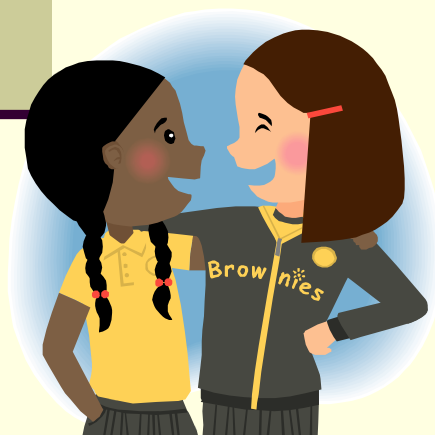


Il est important que ma sœur sache
quand c'est son tour et quand c'est le
mien.

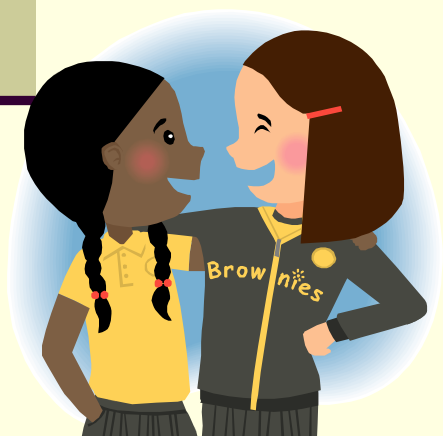
Je peux prendre une feuille de
carton, je la plie en deux et de
chaque côté je mets nos photos.



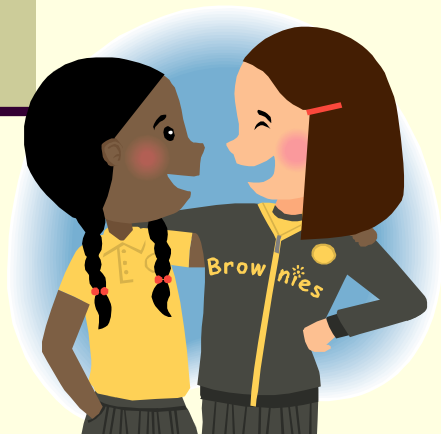
Quand c'est mon tour je tourne le carton pour qu'elle voit ma photo et quand c'est son tour je lui montre sa photo.



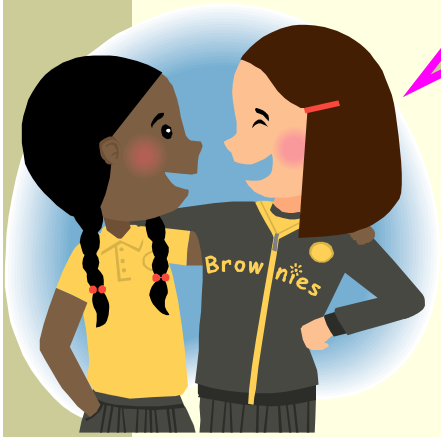
Je pense toujours à lui apporter de l'aide en commençant le geste avec elle (je prends sa main pour commencer)



Je pense toujours à dire à ma sœur
« bravo » ou « c'est super » quand
elle y arrive !



Nous avons appris à jouer,
maintenant, on s'amuse...



Cette bande dessinée a été réalisée par l'équipe du
Centre ressources autismes Nord pas de calais

Parc Eurasanté Ouest

150 rue du Docteur Alexandre Yersin

59120 Loos

Tél. : 03.20.60.62.50

Courriel : autismes.ressources@cra-npdc.fr